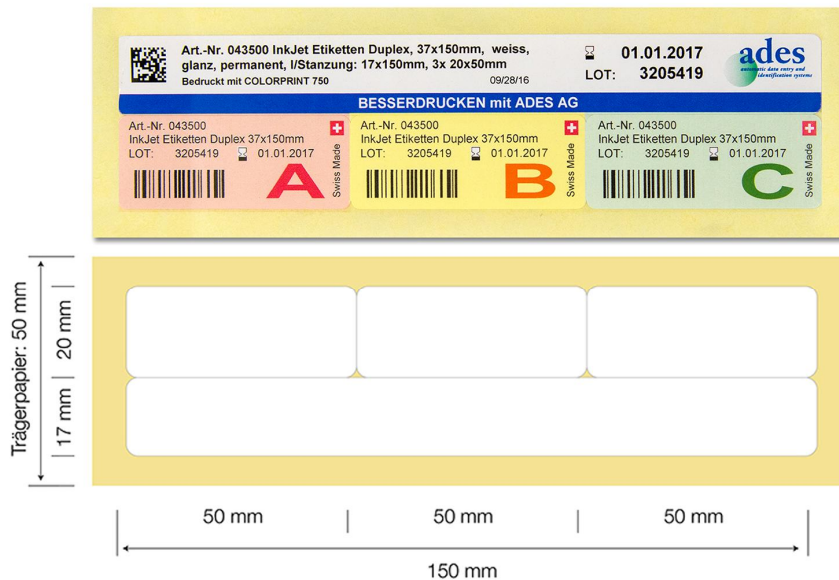


Duplex-Etiketten für effiziente Betriebsabläufe



Duplex-Etiketten, auch als Sandwich- oder Peel-Off Etiketten bekannt, bestehen aus einer Basis-Etikette, auf welcher eine oder mehrere ablösbare Zusatzeetiketten (Split) angebracht sind. Empfohlen für Lager, Spedition, Versandhandel und überall dort, wo organisatorische Abläufe vereinfacht und betriebliche Effizienz gesteigert werden sollen.

Ein Sandwich-Etikett besteht meistens aus zwei, selten auch aus drei Schichten. Sie werden wie ganz normale Etiketten hergestellt und können individuell bedruckt werden. Meistens ist die oberste Schicht der Informationsträger und somit das eigentliche Etikett. Sie können die Etiketten zuerst bedrucken, dann aufkleben, und hinterher die einzelnen Split's abziehen bzw. wieder aufkleben

Meist findet dieses Etikett Einsatz in der Produkte-Kennzeichnung in den Bereichen Lager, Logistik, Vertrieb und Verkauf (z. B. Schuhläden). Aber auch überall in der Industrie, Pharma Branche und im Chemie- Sektor. Diese Spezialetiketten mit mehreren bedruckten Seiten eignen sich optimal als wiederaufklebbares Etikett im Bereich der Waren- und Produktkennzeichnung.

Beachten Sie auch das VIDEO zu einer praktischen Anwendung für Duplexetiketten:

<http://ades.ch/produktepalette/etikettier-loesungen/duplex-etiketten/#video>

Alles zu Duplex Etiketten finden Sie unter:

<http://ades.ch/produktepalette/etikettier-loesungen/duplex-etiketten/>

Gerne produzieren wir auch Ihre ganz persönlichen Duplex-Etiketten für Ihren Inkjet-Farbdrucker oder auch Thermo- und Thermo-Transfer-Drucker nach Mass. Mit mehreren Splits und in Spezial-Formgebung, auch mit Vordruck und Rollengrößen nach Kundenwunsch.

