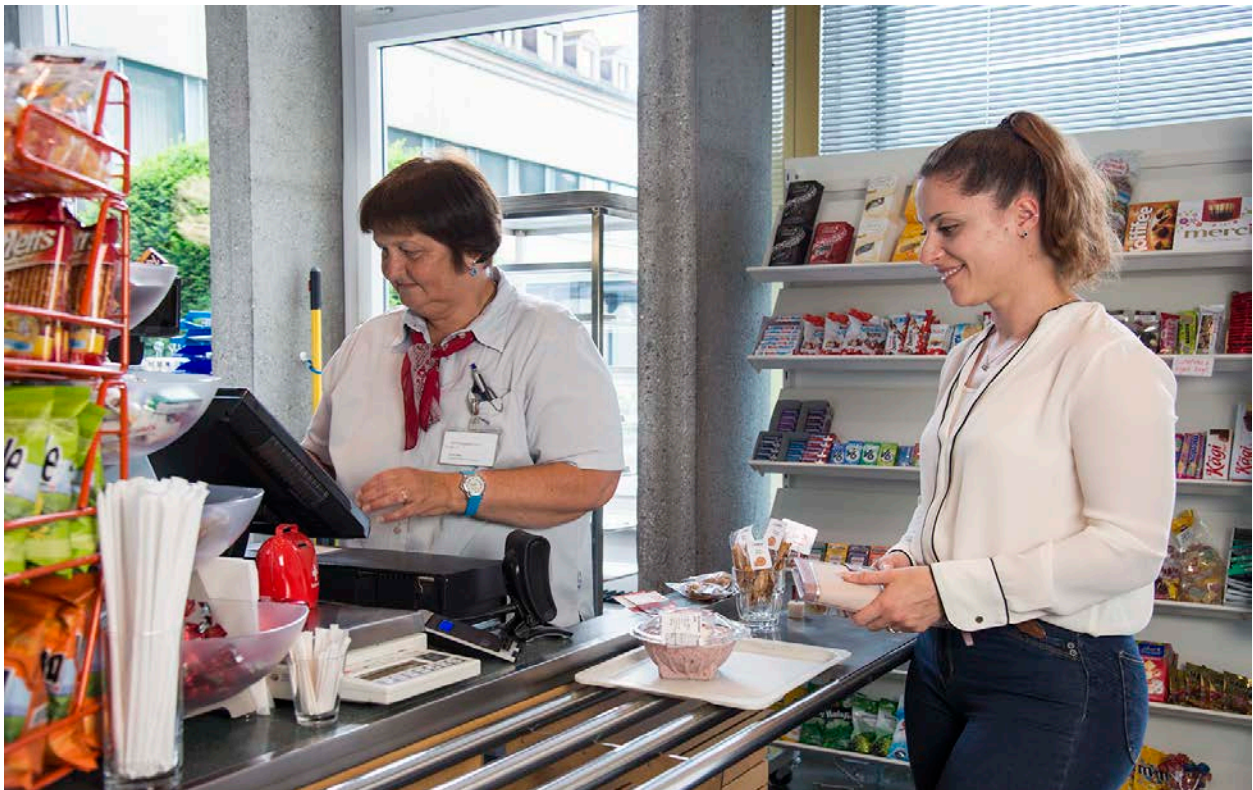


## Mehr Erfolg bei der Lebensmittel Direktvermarktung

Auf die Etikette kommt es an. Um Lebensmittel erfolgreich zu vermarkten ist es wichtig, die Eigenschaften des Produktes mit einer möglichst attraktiven Etikette zu präsentieren. Etiketten können Sie selber, lebensmitteligerecht und als Eyecatcher gestalten und direkt drucken.



Die Verordnung zur Kennzeichnung von Lebensmitteln (LKV) des EDI bestimmt alle Aufschriften auf der Verpackung, Umhüllung oder Etikette. Verpackte Lebensmittel müssen bei der Abgabe an die Konsumentinnen und Konsumenten zwingend nach diesen Vorschriften gekennzeichnet sein.

Das ist mit den benutzerfreundlichen Lebensmittel Etikettendrucker-Systemen von ADES AG ganz einfach. Damit haben Sie Ihre Etiketten von der Gestaltung bis zum Druck selber im Griff. Wir unterstützen Sie bei Ihren Ambitionen für bessere und attraktivere Produkte-Etiketten. Das ist einfach, flexibel und geht viel effizienter als Sie denken.

Sehen Sie das Video unter: <https://youtu.be/W83j0zD1DQY>

**ADES ist Ihr Partner, damit auch Sie Ihre Lebensmittel attraktiv , marktgerecht und vorschrittgemäss etikettieren können.**

Alle Informationen dazu unter:

<https://ades.ch/lebensmittelkonforme-etiketten/>



Mit #BESSERDRUCKEN beweisen wir unsere Leistungsfähigkeit für Etiketten und Etikettendrucker-Systeme in der Praxis.